

みなとみらい駅トイレ 供用再開

2024年4月26日（金）

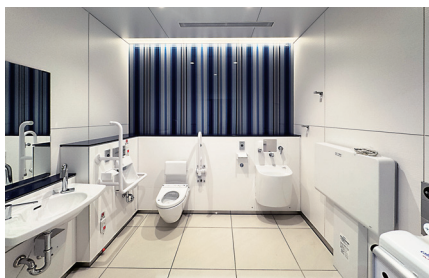
Design Concept

近未来の船

- 躍動するレストルーム -

01 | 利便性向上

- ・男女共用バリアフリートイレの整備
- ・機能分散による混雑緩和
- ・器具数の増加
- ・在室表示モニターの設置
- ・衛生維持設備の設置



02 | デザイン

- ・船の客室内をイメージした造形
- ・空の広がりを感じる青空照明
- ・躍動感を表現したカラーライン



03 | アート&カルチャー

- ・みなとみらいの風景をイメージしたアートディスプレイ
- ・廃材を再利用したガラスウォール

